

**SISTEM MAKLUMAT
KEWANGAN BERSEPADU**
Universiti Teknikal Malaysia Melaka



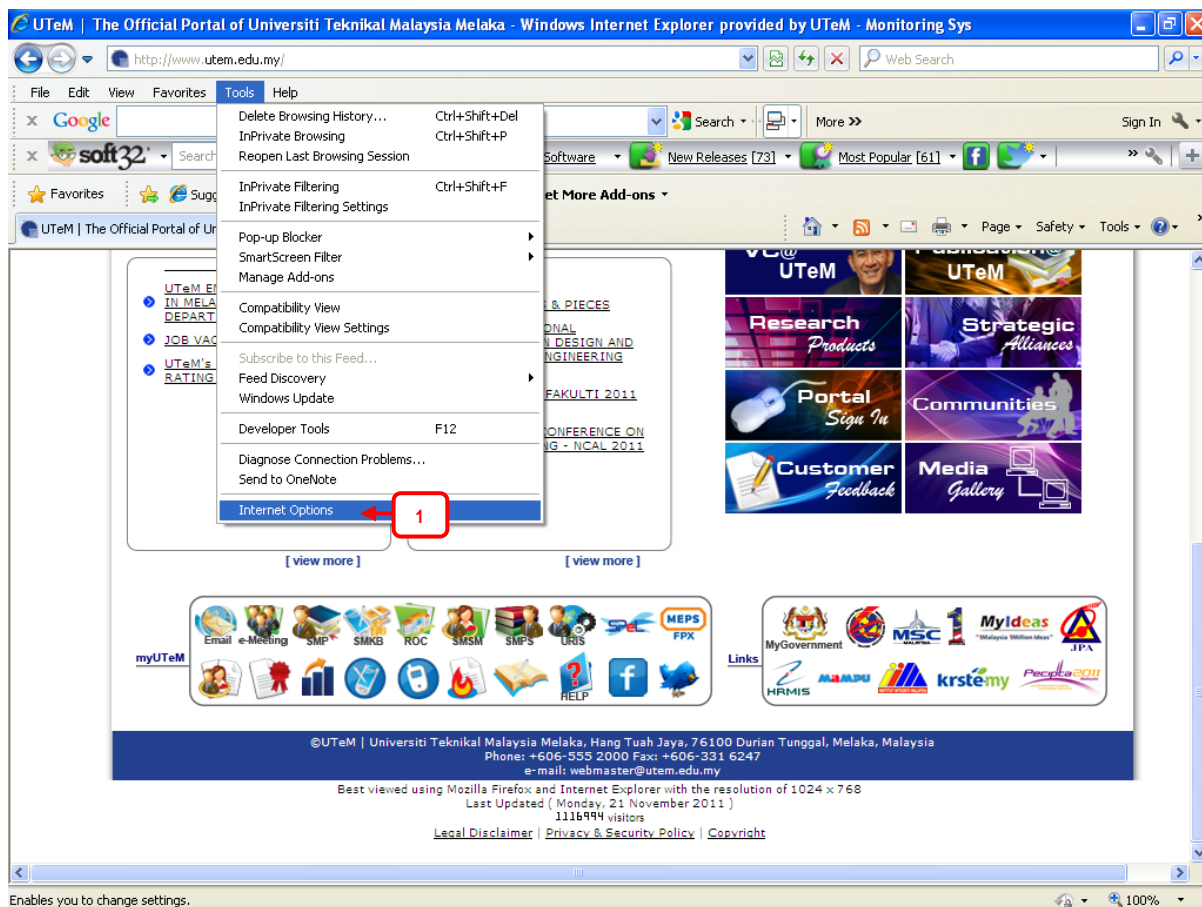
**SETTING PENGGUNAAN BROWSER IE
UNTUK MODUL FPX**

ISI KANDUNGAN

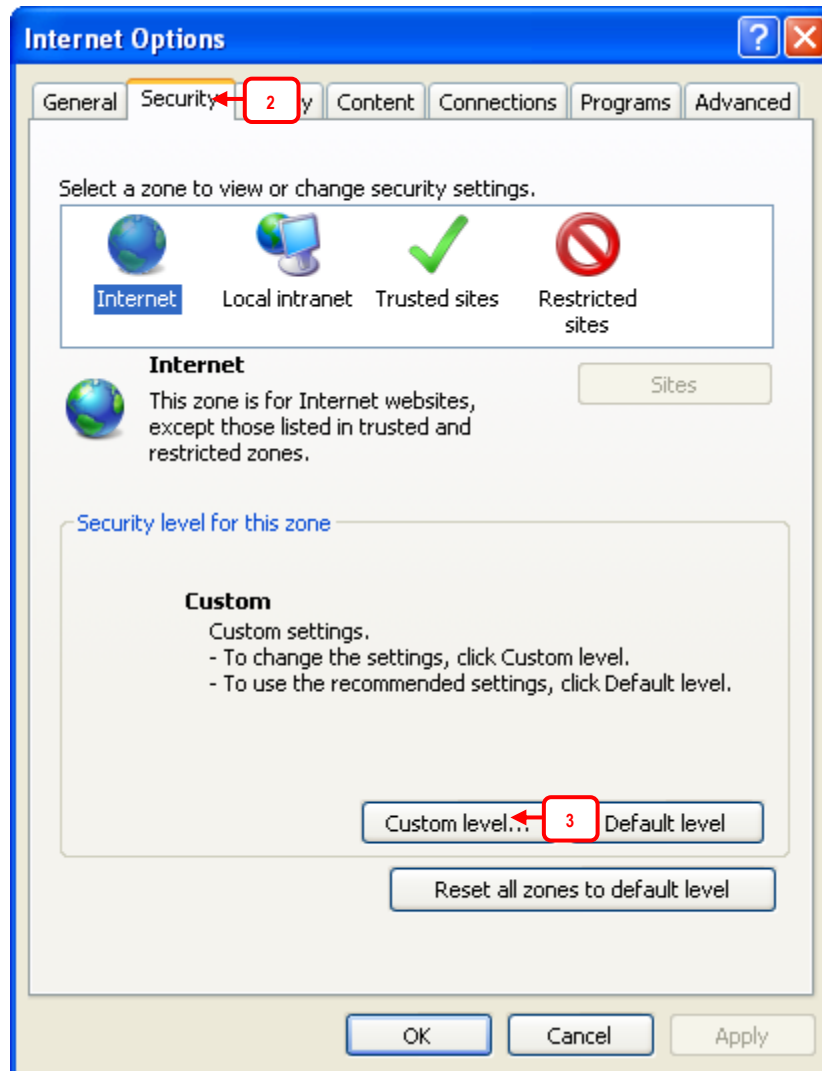
Penggunaan FPX dengan menggunakan Internet Explorer 2

Penggunaan FPX dengan menggunakan Internet Explorer

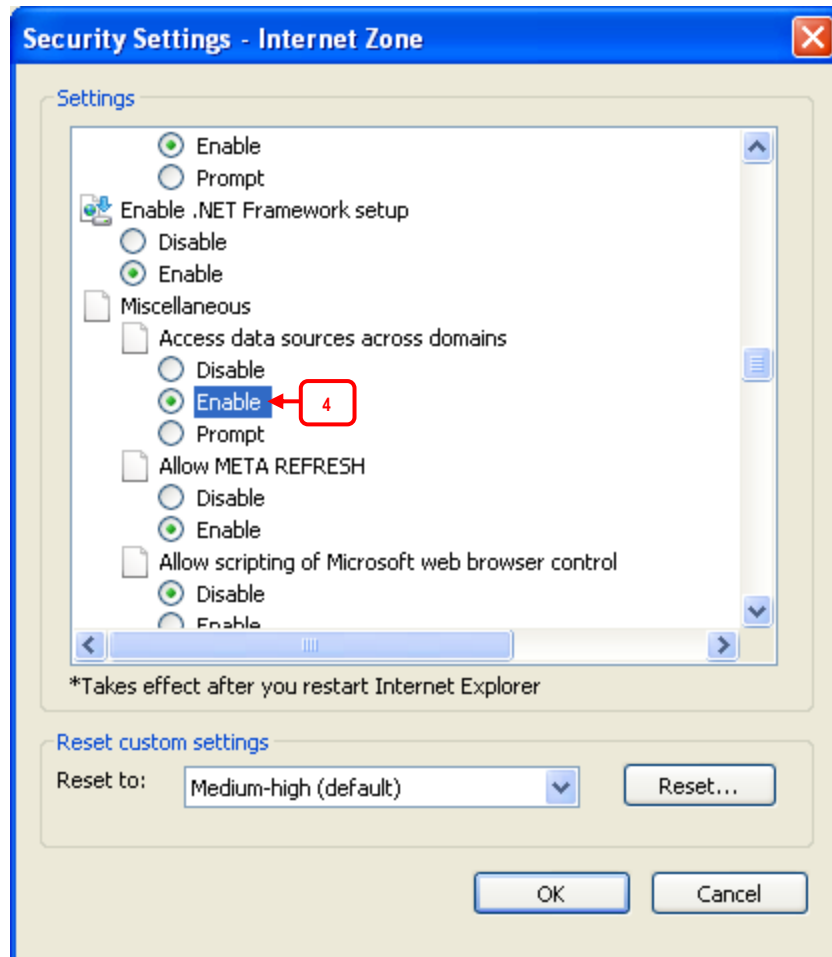
Setting ini perlu dilakukan sekiranya pengguna menggunakan browser Internet Explorer untuk capaian ke modul FPX.



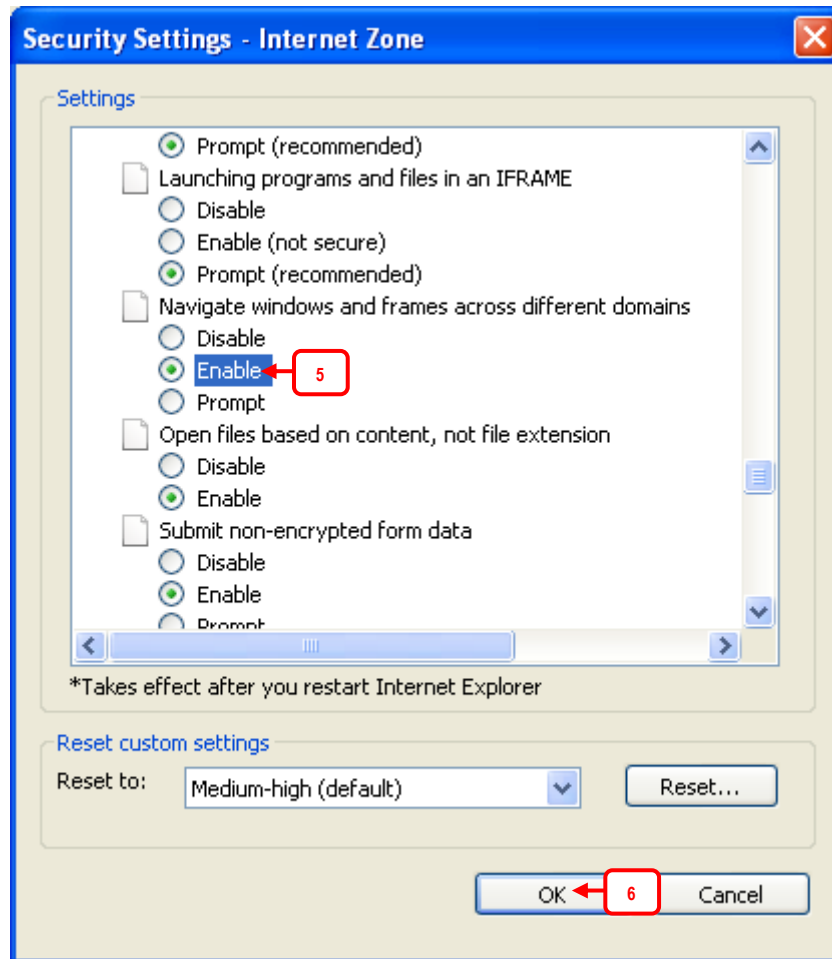
1. Pada menu bar browser Internet Explorer, pilih menu "Tools", dan pilih "Internet Options". Skrin berikut akan dipaparkan:



2. Pilih tab “**Security**”
3. Klik pada “**Custom Level**”



4. Pergi ke “Miscellaneous” -> “Access data sources across domains”, dan pilih “Enable”.



5. Seterusnya, pergi ke “Miscellaneous” -> “Navigate windows and frames across different domains”, pilih “Enable”.
6. Klik butang “OK”.
7. Klik butang “Apply”.